

春夏

2019年
4月▶9月

往復新幹線 + 宿泊(出発日当日1泊分)



がセットになったフリープラン

お申込みはご出発の前日から
起算して7日前までOK!

新幹線で行く

信越

新潟
長野
上田



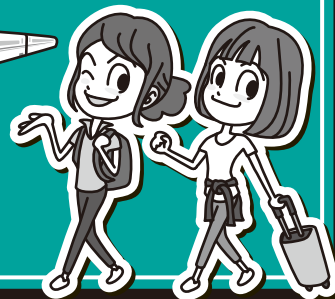
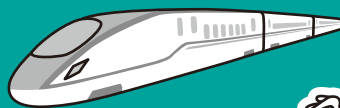
★ 最長8日間までの旅行期間延長が可能!

※但し、2019年9月30日帰着までとなります。

★ 全ホテル朝食付!

★ グリーン車の設定もご用意!

※別途割増代金が必要となります。



ご案内

■商品について

- ◇基本代金に含まれるもの/往復のJR代(東京・上野~各駅の往復/運賃・普通車指定席料金)、宿泊代(1泊分)、ホテル欄に記載の食事代
- ◇基本代金に含まれないもの/追加宿泊代金、乗車日割増代金、グリーン車利用割増代金、乗車駅割引代金、記載されていない食事代、現地交通費、その他個人的費用
- ◆本商品は新幹線と宿泊のセットプランのため出発日当日(1泊目)の泊はできません。出発日の当日は、お申し込みコースの宿泊施設にて宿泊が必須となります。
- ◆旅行期間は2日間~最長8日間まで延長できます。(但し、2019年9月30日帰着まで)
- ◆追加宿泊は、1泊目と同一の施設に限り、延泊を承ります。
- ◇最少催行人員/1名 ※大人1名、子ども1名の場合は大人2名の代金となります。
- ◇受付最少人員/大人1名(定員1名のあるホテルに限る)または大人1名以上を含む2名
- ◇添乗員・現地係員/同行いたしません。ご旅行に必要なクーポン券等をお渡しいたしますので、現地での手続きはお客さまご自身で行なってください。
- ◆払い戻し/旅行開始後のお客都合による旅行中止の場合、未使用部分についての払い戻しは一切できません。(列車運休等による場合はこの限りではありません。)詳しくは裏面の共通のご案内をご確認ください。
- ◆本商品では「宿泊のみ」のお申込みはできません。

■きっぷご利用列車について

- ◆本商品で取扱っているJR券は旅行商品用の特別企画券となります。通常のJR券とは取扱いが異なりますのでご注意ください。
- ◆特に明記していない限り、往復とも同一駅発着・同一列車・同一設備でお申込ください。
- ◇東京駅・上野駅発着の場合、乗車券は東京都区内各駅よりご利用いただけます。

- ◇きっぷの設定区間外をご利用になる場合、お客様各自負担となります。
- ◆最寄駅から各宿泊先までは、お客様各自負担となります。
- ◇途中乗車・途中下車はできません。乗降駅については券面表示の駅に限り有効です。(ただし、券面上に途中下車駅が指定されている場合は、その駅に限り有効です。)
- ◇ご利用いただける列車は、各行程表の右側に記載しております。
- ◇列車設備は普通車指定席・グリーン席からお選びいただけます。グランクラスの設定はございません。
- ◇列車設備は、往復・乗継列車とも同じ設定となります。(例:往路普通車・復路グリーン車のように、往路と復路で設備が異なる設定はございません。)
- ◇自由席は、指定席が満席の場合のみ発売いたしますが、差額の払い戻しはございません。
- ◇自由席プランは、出発駅での指定席への変更は一切できません。
- ◇JRの指定席の発売は乗車日の1ヶ月前となります。
- ◆お申込受付後に希望列車の手配を行ないます。乗車日より1ヶ月前以上前のご予約はJR券発売後から7日以内に決定列車のご連絡、乗車日の1ヶ月前以降のご予約は予約日から7日以内に決定列車のご連絡となります。ご予約の際に、希望列車をお知らせください。なお、満席等によりご希望に添えない場合がございます。
- ◆旅行商品にご利用いただける席数には制限がございます。一般席が空席でも本商品では満席となっている場合があります。予約状況によっては、隣席をご用意できないなど席が離れる場合がございますので予めご了承ください。
- ◇満席の場合はご予約をお受けできない場合がございます。
- ◇列車により停車しない駅がございますので、ご予約の際はご注意ください。詳しくは時刻表をご確認ください。
- ◇幼児(6歳未満)が座席を利用する場合は、こども旅行代金の適用となります。
- ◇パンフレット内に記載のJR券・列車等に関する情報については、2019年2月現在のものです。ダイヤ改正等の事情により変更となる場合がございます。ご予約の際は、最新の時刻情報をご確認ください。

■乗車日割増代金(大人「片道」おひとり様/こども半額)

| 乗車日 | 発着駅 | 新潟 | 長野 | 上田 |
|--------------|----------|-------|-------|----|
| 下記期間以外 | 東京・上野・大宮 | 割増なし | | |
| 5/2~6、8/9~18 | 東京・上野・大宮 | 3,000 | 2,000 | |

※乗車日により割増代金が発生します。
 ※乗車日基準での加算になります。往路・復路それぞれの乗車日をご確認ください。
 ※往路出発駅と復路到着駅は同じ駅利用となります。

■乗車駅割引代金(大人「往復」おひとり様/こども半額)

| 発着駅 | 新潟 | 長野 | 上田 |
|-------|------|--------|------|
| 東京・上野 | 割引なし | | |
| 大宮 | -400 | -1,000 | -800 |

※乗車駅により割引代金が発生します。
 ※往路出発駅と復路到着駅は同一駅利用となります。

■グリーン車利用割増代金(大人「往復」おひとり様/こども同額)

| 発着駅 | 新潟 | 長野 | 上田 |
|----------|-------|-------|-------|
| 東京・上野・大宮 | 7,000 | 5,500 | 4,000 |

※往路出発駅と復路到着駅は同一駅利用となります。
 ※グリーン車利用プランは往路・復路全ての区間の新幹線・特急列車のグリーン車利用となります。

旅行代金の計算方法

例:5/2出発 大人1名参加、ホテルイタリア軒2泊3日・大宮駅乗車・往復グリーン車利用の場合

| | | | | | | | | | | | | |
|---|---|--|---|---|---|---|---|--|---|---|---|---|
| <p>1泊2日基本代金</p> <p>ホテル欄に掲載されているカレンダーから出発日の基本代金を求める</p> <p>(例) P1のホテルイタリア軒カレンダー 5/2のE出発 1名1室料金より ¥37,300</p> | + | <p>追加宿泊代金(必要日数毎)</p> <p>ホテル欄に掲載されているカレンダーから延泊する日付の追加宿泊代金を加算</p> <p>(例) P1のホテルイタリア軒カレンダー 5/3のE宿泊より ¥17,800 加算</p> | + | <p>往路乗車日割増代金</p> <p>往路の乗車する日付の割増代金を加算</p> <p>(例) 表紙の乗車日割増表より 往路乗車日 5/2なので ¥3,000 加算</p> | + | <p>復路乗車日割増代金</p> <p>復路の乗車する日付の割増代金を加算</p> <p>(例) 表紙の乗車日割増表より 復路乗車日 5/4なので ¥3,000 加算</p> | + | <p>乗車駅割引代金</p> <p>割引適用駅から出発する場合は割引</p> <p>(例) 表紙の乗車駅割引表より 大宮駅より乗車なので ¥400 割引</p> | + | <p>グリーン車利用割増代金</p> <p>往復グリーン車を利用する場合は加算</p> <p>(例) 表紙のグリーン車利用割増表より 大宮発・新潟着なので ¥7,000 加算</p> | + | <p>旅行代金</p> <p>全ての代金を計算した値が旅行代金となります</p> <p>¥67,700</p> <p>目的によって レンタカーオプション を選ぶ P2参照</p> |
|---|---|--|---|---|---|---|---|--|---|---|---|---|