

# 全国旅行支援割引適用!

告知チラシ



緊急発売

## ANA で行く!

※一部のフライトを除く

ちょうとく  
**超得**

# 福岡

2日間  
3日間  
4日間

【旅行代金変動型商品】

空席状況によって旅行代金は常に変動していますので、最新の旅行代金を最寄りの旅行代理店でご確認ください

## 2023年1月14日出発～2023年3月31日帰着

### <全国旅行支援割引>

1名様1泊あたり

現地で使える! 地域クーポン券

弊社の予算枠がなくなり次第、販売終了となりますので、ご予約はお早めに!

# 最大5,000円割引 + 最大2,000円分

こちらの2次元バーコードを読み取って旅行代金など商品詳細をご確認ください

【1泊2日】



【2泊3日】



【3泊4日】



### ①ご希望のホテルをお選びください

※下記以外のホテルも設定しています  
※不泊や延泊の設定はできません

コースコード GT-73XA-A0AA2□  
泊数 ←

販売店様へ、新規予約・空席照会・旅行代金の確認は代理店専用サイトをご利用ください

### ホテル・トリフィート博多祇園

部屋タイプ : 洋室(バス・トイレ付)  
定員 : 1~3名  
食事条件 : 朝食付き選択可  
チェックイン : 15:00  
チェックアウト : 11:00  
駐車場 : 有(有料)  
大浴場 : 有(宿泊者無料)  
アクセス : 地下鉄空港線「祇園」  
駅より徒歩約5分



### 博多エクセルホテル東急

部屋タイプ : 洋室(バス・トイレ付)  
定員 : 1~3名  
食事条件 : 朝食付き選択可  
チェックイン : 15:00  
チェックアウト : 11:00  
駐車場 : 有(有料)  
アクセス : 地下鉄空港線「中洲川端」  
駅より徒歩約1分



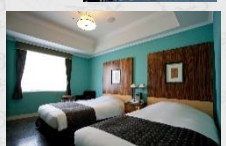
### ANAクラウンプラザホテル福岡

部屋タイプ : 洋室(バス・トイレ付)  
定員 : 1~3名  
食事条件 : 朝食付き選択可  
チェックイン : 14:00  
チェックアウト : 11:00  
駐車場 : 有(有料)  
アクセス : 「博多」駅より徒歩  
約5分



### ホテルモンテラ・スール福岡

部屋タイプ : 洋室(バス・トイレ付)  
定員 : 1~3名  
食事条件 : 朝食付き選択可  
チェックイン : 15:00  
チェックアウト : 11:00  
駐車場 : 有(有料)  
アクセス : 「天神」駅より徒歩  
約2分



## ②ご希望のフライトをお選びください

この書面は募集広告書面ではありません

※当ダイヤは2022年11月15日時点のものであり、発着時刻・便名・運航会社はお断りなしに変更する場合がありますので、あらかじめご了承ください。

※発着時刻や運航会社は月によって異なりますので、必ず、旅行代理店でご搭乗日の発着時間および運航会社をご確認ください。

※AKX=ANAウイングス SFJ=スターフライヤー

東京(羽田) ⇨⇨⇨ 福岡				東京(羽田) ⇨⇨⇨ 福岡				福岡 ⇨⇨⇨ 東京(羽田)				福岡 ⇨⇨⇨ 東京(羽田)			
便名	出発	到着	航空会社	便名	出発	到着	航空会社	便名	出発	到着	航空会社	便名	出発	到着	航空会社
239	6:25	8:30	AKX	255	13:40	15:40	ANA	240	7:00	8:30	ANA	48	14:35	16:15	SFJ
41	6:40	8:45	SFJ	257	14:20	16:20	ANA	40	7:00	8:30	SFJ	258	15:30	17:05	ANA
1075	7:00	9:05	ANA	259	15:00	17:05	ANA	242	8:00	9:35	ANA	50	15:55	17:35	SFJ
241	7:25	9:30	ANA	261	15:50	17:50	ANA	244	9:00	10:35	ANA	260	16:25	18:00	ANA
243	8:30	10:30	ANA	51	16:00	18:05	SFJ	42	9:20	10:55	SFJ	262	17:10	18:50	ANA
245	9:00	11:00	ANA	263	16:25	18:30	ANA	1076	9:55	11:30	ANA	264	17:55	19:30	ANA
43	9:10	11:15	SFJ	265	17:00	19:05	ANA	246	10:20	11:55	ANA	266	18:45	20:20	ANA
247	9:45	11:50	ANA	267	18:00	20:05	ANA	248	11:15	12:50	ANA	52	19:10	20:45	SFJ
45	10:20	12:25	SFJ	53	18:30	20:30	SFJ	250	11:50	13:25	ANA	268	19:20	20:55	ANA
249	10:30	12:35	ANA	269	19:00	21:00	ANA	44	12:00	13:40	SFJ	270	19:55	21:30	ANA
251	11:25	13:30	ANA	271	19:30	21:35	ANA	252	12:35	14:10	ANA	272	20:55	22:30	ANA
47	12:20	14:20	SFJ	273	19:45	21:50	ANA	46	13:00	14:40	SFJ	54	21:05	22:40	SFJ
253	12:30	14:35	ANA	55	20:00	21:55	SFJ	254	13:25	15:00	ANA	274	21:25	23:00	AKX
49	13:30	15:35	SFJ					256	14:20	15:55	ANA				

### ご予約のご案内

下記の受託販売店で、この旅行商品の取り扱い条件など説明する内容をご承諾の上、ご予約ください。

- #### 1 全国旅行支援

各都道府県が定める運用内容などを必ずご確認ください。
- #### 2 ANAのマイルを貯めることができます。

※通常の50%  
※提携の航空会社は対象外となります
- #### 3 ご予約日時により旅行代金が変動する商品です。
- #### 4 旅行代金のお支払いはご予約時に全額お支払いとなります。
- #### 5 予約完了した直後から取消料の対象となります。
- #### 6 旅程の変更や追加旅行参加者の変更等予約後の変更はできません。
- #### 7 予約変更したい場合は全て取消してから再び予約し直す必要があります。
- #### 8 予約後、料金に変動があった場合、差額の收受や返金はありません。

この旅行商品をご利用いただく場合は下記の受託販売店にてご予約ください。

旅行企画・実施

**ビッグホリデー株式会社**

観光庁長官登録旅行業第576号 一般社団法人日本旅行業協会正会員

〒1113-8401 東京都文京区本郷3-19-2 BHビル 予約センター ☎03-3818-5111(代)

総合旅行業務取扱管理者(国内)とは、お客様の旅行を取扱う旅行会社・営業所での取引に関する責任者です。この旅行契約に関し、担当者からの説明に不明な点があれば、ご連絡なく上記の取扱管理者におたずねください。

受託販売

●ビッグホリデーツアーのご相談・お申し込みは信用のある当店を御利用ください。

ボンド保証会員

旅行業公正取引協議会会員

後援 ANA

特別企画A

ANA マイルがたまる! お申込みはご出発日の前日から起算して **3日前**までOK! ANA WiFi Service FREE

SFJ便除く